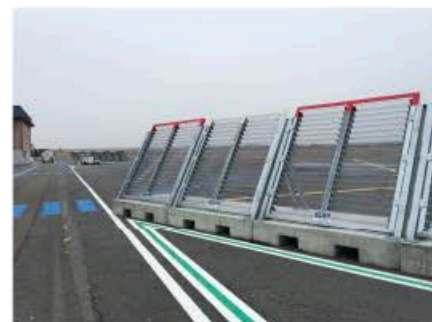
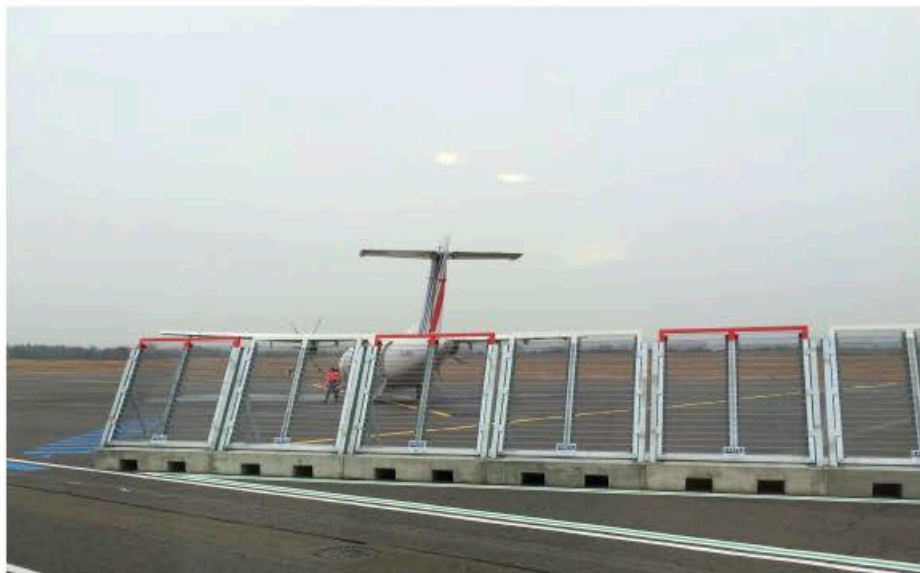


Barrière Anti-Souffle Translucide

BAS 2500 T



CONTACT
DIRECTEUR DEPARTEMENT
MANUTENTION
MICHEL BOUTINEAU
Mobile +33(0)7 86 12 43 52
michel.boutineau@groupe-cartel.com

Tél. +33 (0) 5 49 76 71 96
Fax. +33 (0) 5 49 76 77 06
18 Rue du pont au Loup
79170 CHIZE

www.cartel-manutention.fr

Siege Social : ZA du Cormelia
85500 Chambreaud
FRANCE

Descriptif

La barrière anti souffle **BAS 2500 T**, est spécialement étudiée pour protéger des zones du souffle des aéronefs, et assure également une vision.

1 plot béton armé pourvu tiges filetées scellées dans le béton assurant l'arrimage de la structure métallique
Masse environ 3850 Kg. avec passage de fourches 400 mm afin de pouvoir les déplacer.
Réservation pour passage câble balisage.

1 panneau pare souffle constitué d'un cadre en cornière largement dimensionné et sur lequel des lames translucide inclinées sont fixées.

2 supports réalisés en IPE de 180mm x 100mm avec 2 renforts (jambe de force) permettant de recevoir le panneau ci-dessus avec une inclinaison ° permettant ainsi au souffle d'être cassé et dirigé vers le haut et bas.
Platine supérieure pour fixation balisage.

Dimension : 2500 x 1800 x 2500 mm

Autre dimensions possibles.